

Специальное программное обеспечение «Экспертно-аналитическая система «АрхиДока» (далее СПО «АрхиДока») предназначено для автоматизации экспертной поддержки управленческих решений на основе методов виртуального сотрудничества и моделирования, с привлечением территориально-удаленных экспертов.

СПО «АрхиДока» помогает быстро найти нужное решение в политической, экономической и социальной сферах, в науке, промышленности, образовании, инновационном менеджменте, при решении конкретных производственных задач – везде, где требуется подобрать экспертов, быстро и качественно провести экспертизу, привести участников принятия решения к согласованному мнению.

СПО «АрхиДока» применяется в органах государственной власти и местного самоуправления, в бизнесе, в политических и общественных организациях, используется как в корпоративной, так и внешней сети для взаимодействия с экспертами и экспертными компаниями через Интернет (рис. 1).

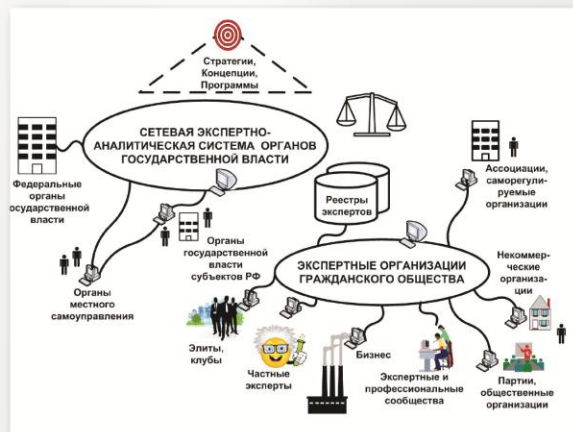


Рис. 1. Масштаб сетевой экспертной деятельности

Основными целями СПО «АрхиДока» являются: — повышение качества планирования, организации, мотивации и контроля; — ускорение принятия мер и решений, точно по месту и времени; — обеспечение экономичности и комфорта проведения сетевой экспертизы.

СПО «АрхиДока» обеспечивает решение следующих задач:

- помощь в подборе способа проведения экспертизы на основе методов: SWOT-анализа, анализа иерархий, познавательного (когнитивного) моделирования и др.;
- подготовка запроса экспертам с вопросами, показателями и шкалами на ответе выбранного метода (ведь «каков вопрос, таков и ответ!»);
- ведение реестра экспертов, автоматизированный подбор экспертов из реестра экспертов, построение рейтинга экспертов;
- отправка запроса экспертам, сбор комментариев экспертов, запись ответов в базу данных;
- построение схемы взаимосвязанных факторов с указанием величин оцененных экспертами связей (иерархия, познавательная схема, матрица сравнений и др.);
- обоснование проектов решений, оценка сценариев действий на основе компьютерного моделирования;
- представление результатов решения задач в виде графиков, диаграмм.

Типовая схема проведения сетевой экспертной процедуры приведена на рис. 2.

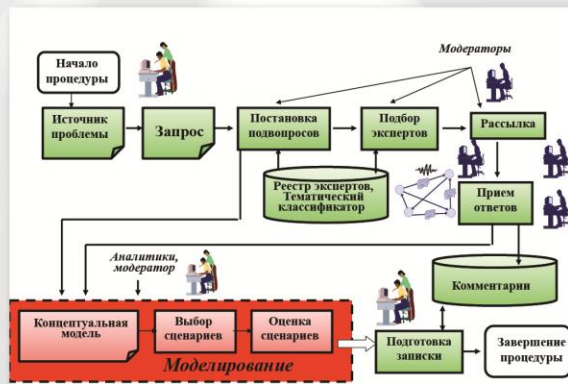


Рис. 2. Схема проведения сетевой экспертизы

Представление (презентация, визуализация) результатов решения задач в виде графиков, диаграмм проиллюстрировано на рис. 3.

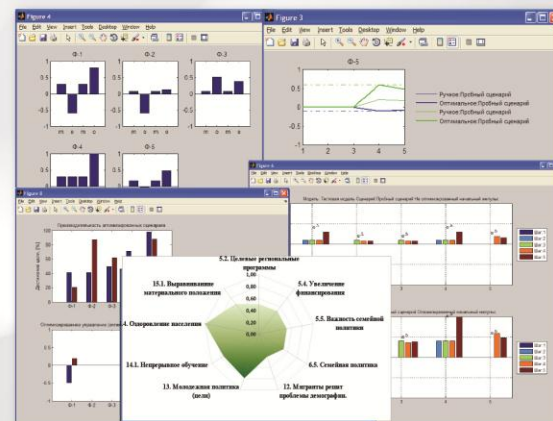


Рис. 3. Вид презентации результатов решения задач

Для обоснования экспертных решений с применением компьютерного моделирования в СПО «АрхиДока» предусмотрена удобная возможность работы с одним экраном, дизайн которого проиллюстрирован на рис. 4.

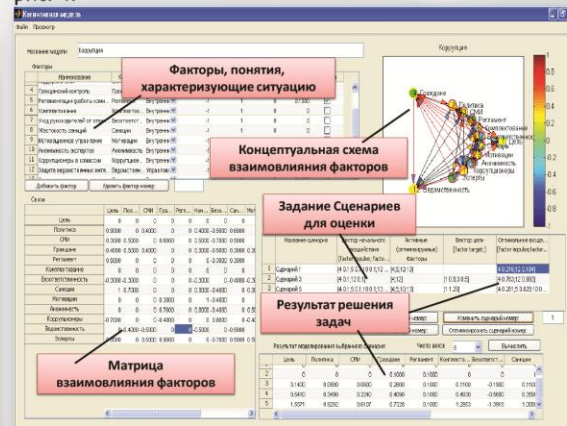


Рис. 4. Панель управления для моделирования