

## Сетевая экспертно-аналитическая система «АрхиДока»

### Компонента системы: КОГНИТИВНОЕ МОДЕЛИРОВАНИЕ

*Свидетельство о государственной регистрации программ  
№ 2011613934 по заявке 2011612011 от 29.03.2011: Роспатент.*

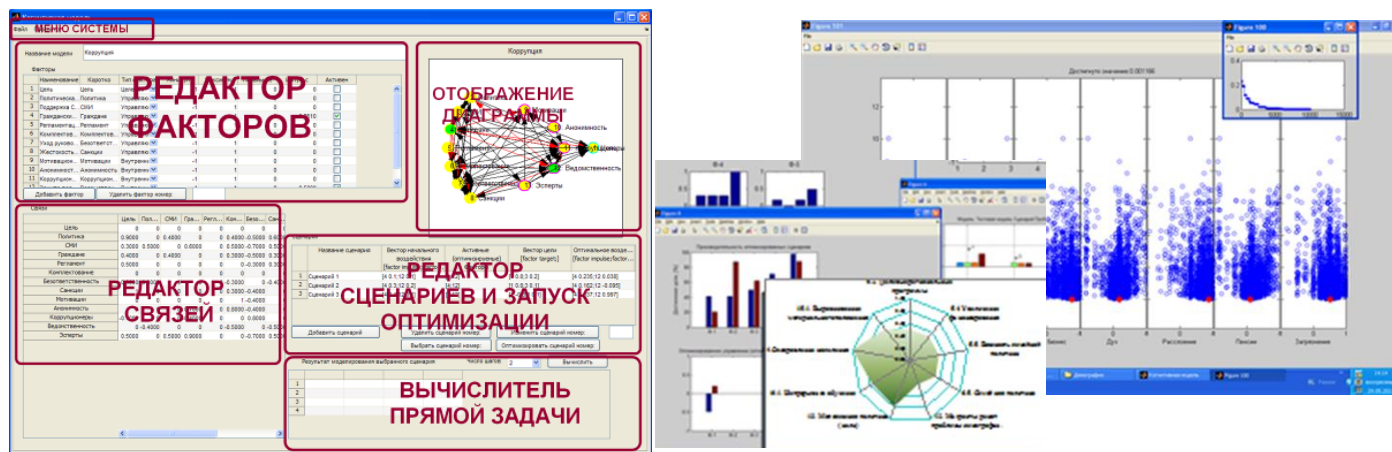
«Экспертно-аналитическая система «АрхиДока» в целом предназначена для экспертного обоснования управленческих решений, стратегий, планов, программ, дорожных карт. Основными задачами системы «АрхиДока» является обеспечение:

- ✓ анализа проблемной ситуации и подбора способа проведения экспертизы;
- ✓ подготовки запросов экспертам с показателями и шкалами;
- ✓ ведения реестра экспертов, подбора экспертов по проблеме;
- ✓ рассылки запроса экспертам, модерации сбора ответов;
- ✓ обоснование проектов решений на основе:
  - когнитивного моделирования проблемной ситуации;
  - анализа иерархий, решения прямых и обратных задач.

#### **Функции компоненты когнитивного моделирования:**

- ✓ выявление факторов, характеризующих проблемную ситуацию;
- ✓ определение положительных и отрицательных взаимовлияния факторов;
- ✓ определение важности и объединение факторов;
- ✓ выделение целевых факторов и факторов, на которые оказывают воздействие;
- ✓ верификация когнитивной модели;
- ✓ решение задачи: «Что будет, если воздействовать на управляющие факторы?»
- ✓ решение задачи: «Как воздействовать на ситуации для достижения цели?»;
- ✓ отображение результатов моделирования в виде графиков и диаграмм;
- ✓ выгрузка результатов моделирования в файлы;
- ✓ построение плана мероприятий.

Интерфейс программной компоненты:



Эта компонента системы «АрхиДока» может быть установлена на обычном компьютере.

Система «АрхиДока» установлена в Ситуационном центре Президента РФ, защищена 9 патентами, поддержана грантом «Фонда содействия развитию малых форм предприятий в научно-технической сфере».

<http://ArhiDoka.ru>; [Alexander.N.Raikov@gmail.com](mailto:Alexander.N.Raikov@gmail.com)